

Nouveauté

LE SQUELETTE EN FŒTOPATHOLOGIE

L'os normal : développement,
imagerie, structure

Anne-Lise Delezoide
Danielle Eurin
Gwenaëlle André
Suonavy Khung-Savatovsky

PRIX DE LANCEMENT
105 €

129 € à partir du 01/08/20

Isbn : 979103030 251 6
288 pages, juin 2020, Sauramps Médical

*Quand et comment se met en place le squelette humain, pendant la vie intra-utérine ?
Quels facteurs régissent son développement et quelles sont les pathologies qui en découlent ?*

Comment approcher, ex utero, le squelette fœtal, en pratique quotidienne : analyser sa morphologie, déceler et décrire ses éventuelles anomalies, évaluer la croissance et la maturation du fœtus ?

Cet ouvrage, fruit de l'expérience professionnelle d'une radiopédiatre spécialisée en imagerie fœtale, et de fœtopathologistes « développementalistes », apporte les réponses actuelles à ces questions.

Il est destiné aux praticiens de la Médecine Fœtale, obstétriciens et sages-femmes, radiologues, généticiens, et plus particulièrement aux fœtopathologistes, auxquels il fournit les bases, fondamentales, techniques et sémiologiques, de leur diagnostic.

Il se veut essentiellement pratique, abondamment illustré, en particulier par deux atlas, radiologique et histologique du développement fœtal normal, des stades embryonnaires à la naissance.

Il est conçu comme l'introduction indispensable à la description des pathologies squelettiques fœtales qui fera l'objet d'un ouvrage ultérieur.

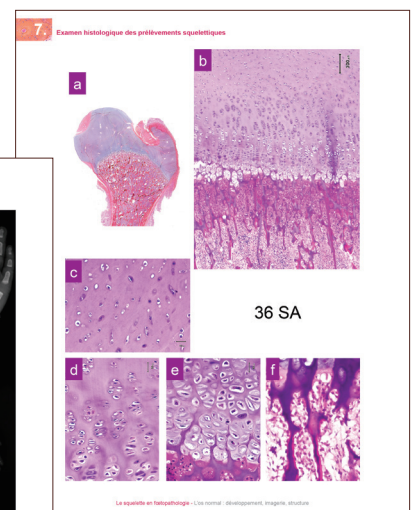
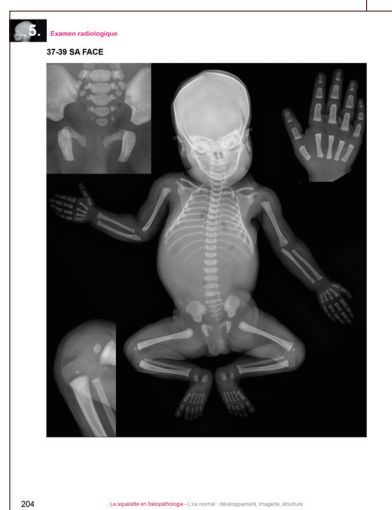
Les auteurs

Anne-Lise DELEZOIDE : Fœtopathologiste,
Anatomo-pathologiste, Maître de conférence
des universités-Praticien hospitalier
Ancien chef du Service de Biologie du Développement
de l'hôpital Robert Debré - AP-HP
Ancien responsable de l'Unité de Fœtopathologie
de la maternité Port Royal - AP-HP

Danielle EURIN : Radiologue pédiatre
Praticien hospitalier
Ancien responsable de l'Unité d'Imagerie Fœtale
Service de Radiopédiatrie - Hôpital Charles Nicolle - Rouen

Gwenaëlle ANDRE : Fœtopathologiste, Obstétricienne
Praticien hospitalier
Unité de Pathologie Fœtoplacentaire
CHU Pellegrin - Bordeaux

Suonavy KHUNG-SAVATOVSKY : Fœtopathologiste,
Anatomo-pathologiste, Praticien hospitalier
Unité de Fœtopathologie - Hôpital Robert Debré - AP-HP



SAURAMPS
MEDICAL
www.livres-medicaux.com

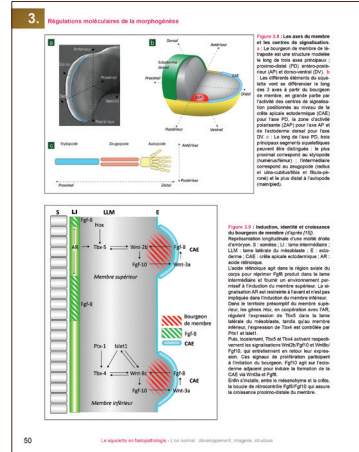
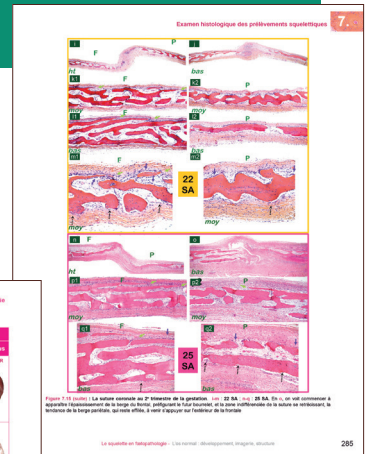
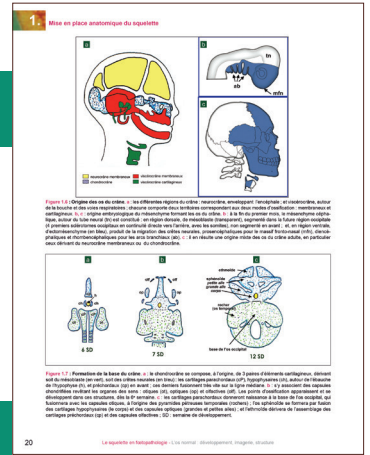
Table des matières

1^{ère} partie : Mise en place du squelette

- Chapitre 1 - Mise en place anatomique du squelette
- Chapitre 2 - Histogenèse du squelette
- Chapitre 3 - Régulations moléculaires de la morphogenèse
- Chapitre 4 - Régulations moléculaires de l'histogenèse

2^{ème} partie : Approche pratique du squelette en fœtopathologie

- Chapitre 5 - Examen radiologique
- Chapitre 6 - Examen macroscopique du fœtus : approche sémiologique. Prélèvements osseux pour l'histologie
- Chapitre 7 - Examen histologique des prélèvements squelettiques



6. Examen macroscopique du fœtus : approche sémiologique. Prélèvements osseux pour l'histologie

Dénomination	Substrat histologique	Exemples		
		Tête de face	Tête de profil	Os du dos
Dolichocephalie	aucune forme normale			
Brachycephalie	2 coronales			
Scaphocephalie	sagittale			
Trigonocephalie	mitigée			
Crâne en bûche	mitigée, deux coronales, temporales			

Tableau 1 : Histologie des céphalocéphalies. AF, avant ; AP, arrière ; * non étendue à l'os.

BON DE COMMANDE

Vous pouvez également commander sur notre site internet : www.livres-medicaux.com

Titre	Prix	Quantité	Total
Le squelette en fœtopathologie (9791030302516) PRIX DE LANCEMENT 129 € à partir du 01/08/20	105 €		
CLIQUEZ ICI POUR COMMANDER		Frais de port	0,01 €
Pour les frais de port en dehors de la France Métropolitaine, nous consulter			Total
			...€

Je joins le règlement à la commande : Chèque bancaire ou Postal*

Carte Bleue — Visa — Eurocard — Mastercard N° — Amex

Expiration* CVC Code* (3 derniers chiffres au dos de la carte)

Nom* : Prénom* :

Adresse* :

Mail* : Tél : Spécialité* :

Date : Signature :

* champs obligatoires

A renvoyer à : Sauramps Médical, 2 rue Henri Dunant - 34090 Montpellier
Tél. : 04 67 63 68 80 — Mail : contact@sauramps-medical.fr