

Foetus Ch...

Microcéphalie à gyration simplifiée

B. Bessières

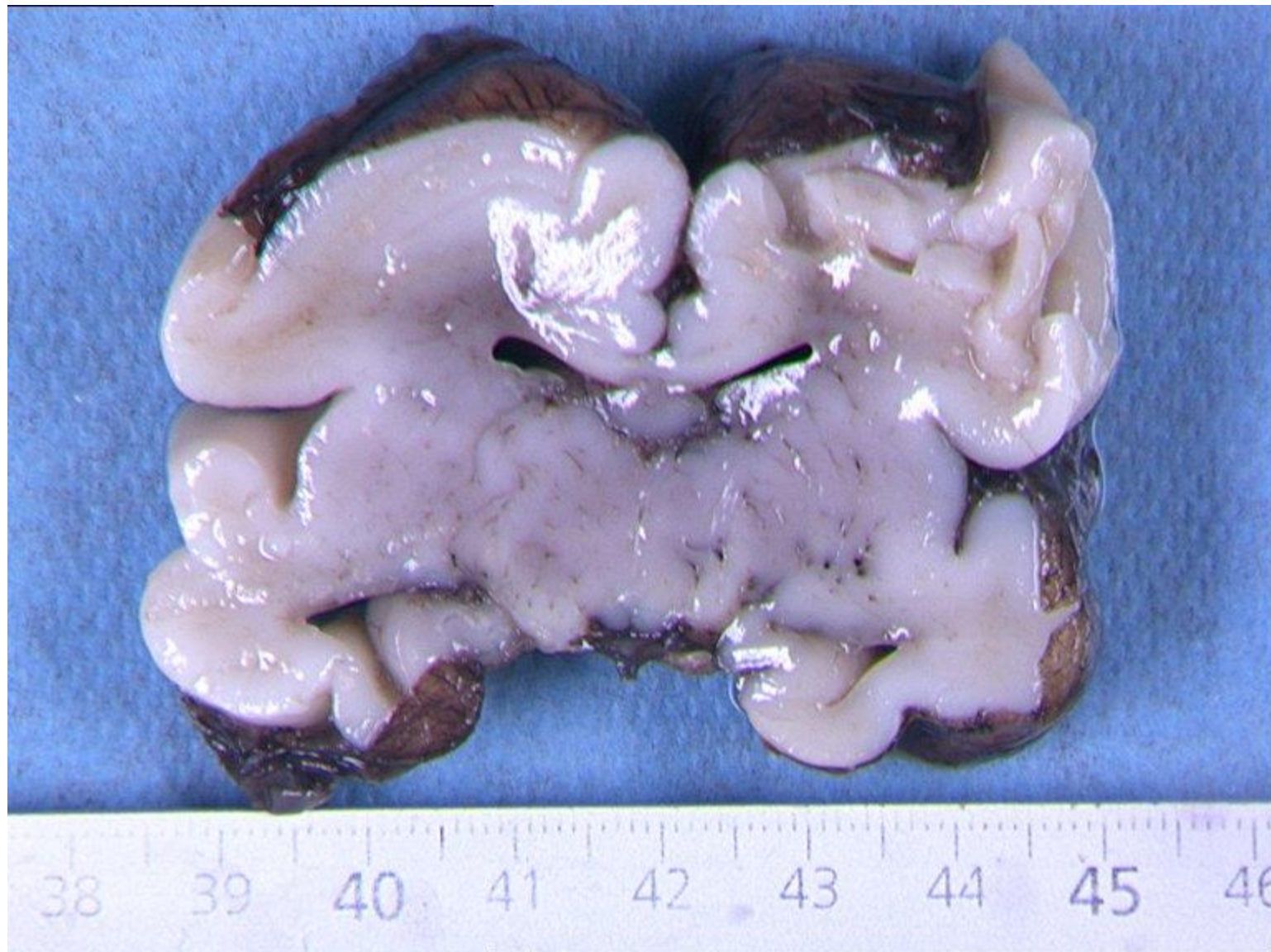
F. Razavi

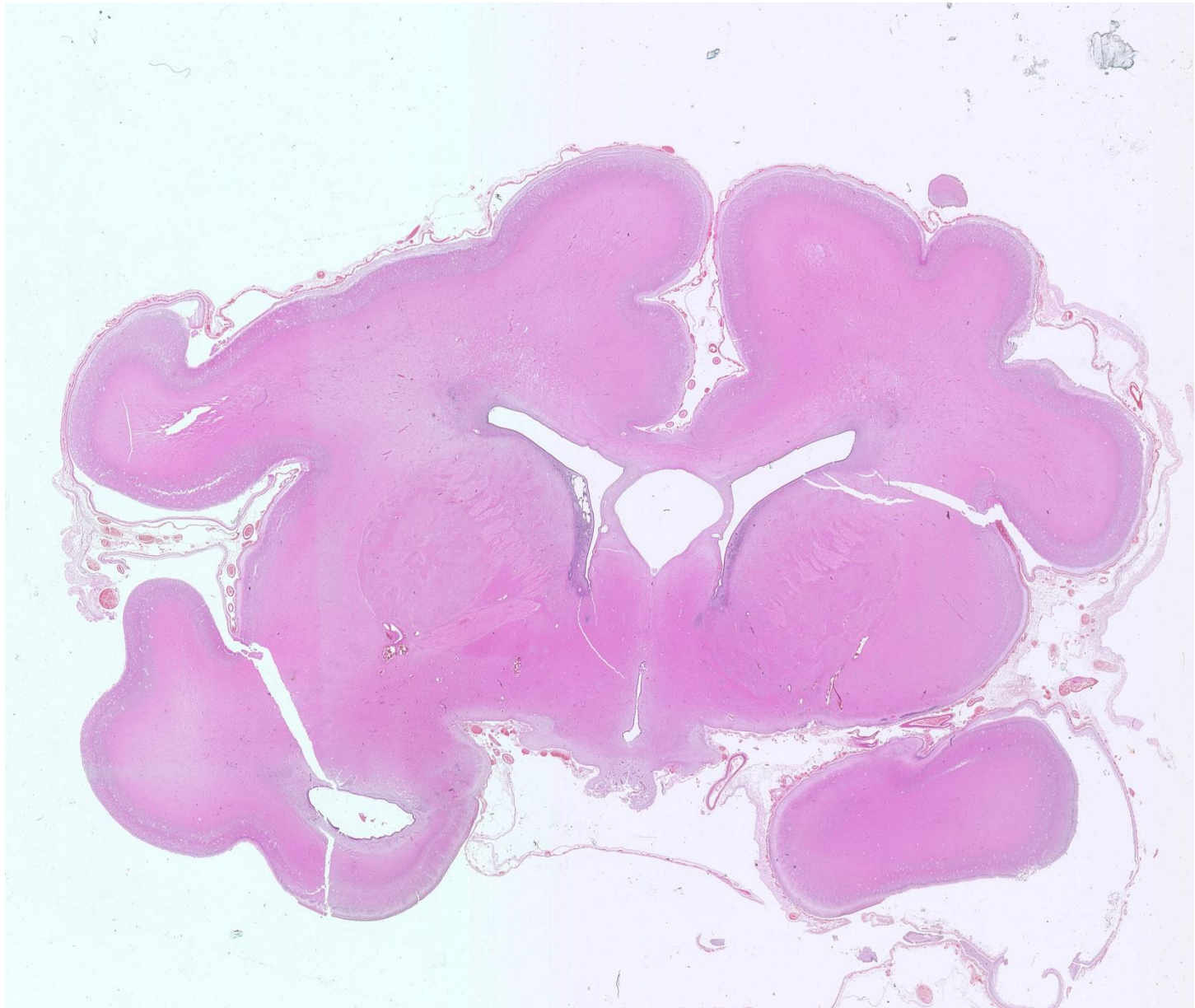












Foetus Ch...

Microcéphalie à gyration simplifiée

Anomalie de la substance blanche

(kystes de germinolyse)

Hypertrophie thymique

Hypertrophie rénale

-> Gène candidat, voie de signalisation MTOR

- CR de fœtopathologie/neuropathologie
- Consentement à l'étude génétique
- Tissu congelé ou ADN extrait > 5 microgrammes

Tania ATTIE-BITACH

Hôpital Necker-Enfants Malades

Laboratoire de Génétique Moléculaire

Tour Lavoisier 3^o étage

149 rue de Sèvres

75743 Paris Cedex 15

Tél bureau: + 33 (0)1 44 49 51 44

email: tania.attie@inserm.fr